

デイ・ナイト・ケア デイ・ケア ショート・ケア ご案内



1. デイ・ナイト・ケア／デイ・ケア／ショート・ケアとは？

外来通院されている方を対象とした、精神科リハビリテーションの一つです。

病気の回復や再発の防止だけでなく、様々な活動や経験を通して社会生活に必要な知識・技能を身に付け、地域の中で自分らしく生活することを目的としています。

たとえば・・・

居場所がほしい
 趣味を見つけたい

不安を和らげたい
 退院後の生活が心配

生活リズムを整えたい
 働く準備をしたい

対人関係を練習したい

病気との付き合い方を知りたい
 病気の再発を防ぎたい

上記のような目的をスタッフと確認しながら、患者様1人ひとりに合った利用方法を考えます。

◆ デイナイトに関わるスタッフ ◆

医師・看護師・作業療法士
 精神保健福祉士・管理栄養士
 公認心理師等



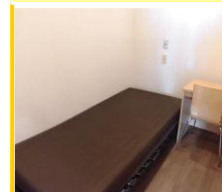
<施設の様子>

多目的ホール



活動やお食事を
 する場所です。
 ソファ席もあり
 ます。

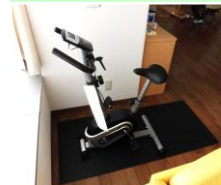
個室



利用の方は個室が
 使えます。

※利用者の人数に
 よっては使用でき
 ないこともあります。

運動器具



エアロバイクが
 あり、室内でも
 運動できます。

2. 利用までの流れ

主治医に
 相談

説明・見学
 (体験)

利用開始

※利用の開始は主治医の判断によります。
 病状によっては利用できないこともあります
 ので、まずは主治医にご相談ください。

3. 利用日時

月～金曜日(土・日はお休みです)
(祝日は実施する日もあります)

デイ・ナイト・ケア(10 時間)
8:30～18:30
(受付時間 8:30～9:00)

デイ・ケア(6 時間)
10:00～16:00
(受付時間 9:30～10:00)

ショート・ケア(3 時間)
①8:30～11:30
(受付時間 8:30～9:00)
②13:30～16:30
(受付時間 13:30～14:00)

※①か②のどちらか一方の参加になります



5. 食事

	昼食	夕食
デイ・ナイト・ケア	○	○
デイ・ケア	○	
ショート・ケア	※希望者のみ	

ショート・ケアで参加の方は 1 食 500 円(※)で頼むこともできます。

(※)ショートの方の食事は保険外徴収になるため、全額自己負担となります。

<献立の一例>



はらこ飯膳

6. 活動内容

集団での活動を行っており、活動内容は各月ごとに設定しています。
以下は活動の一例です。

※集団活動は必ず参加しなければいけないものではありません。自主活動もできます。

個別で実施したい活動がありましたら、スタッフにご相談ください。



7. 利用料

各種健康保険および自立支援医療制度がご利用いただけます。生活保護受給中の方は利用料が無料(※)となります。

※ショート・ケアの際にお食事を頼むなど、保険外徴収の場合は費用がかかります。

	1割負担	2割負担	3割負担
デイ・ナイト・ケア	1,150 円/日 程度	2,300 円/日 程度	3,450 円/日 程度
デイ・ケア	700 円/日 程度	1,400 円/日 程度	2,100 円/日 程度
ショート・ケア	350 円/日 程度	700 円/日 程度	1,100 円/日 程度

→料金は利用者様それぞれの状況により、多少の前後があります。詳しくはスタッフにご相談ください。

8. 送迎 **送迎可能範囲:病院より半径 10km圏内**

デイ・ケアを利用される方は送迎を利用できません。お住まいの地域を運行しているか確認が必要となりますので、希望の方はスタッフにご相談ください。

(デイ・ナイト・ケアとショート・ケアの方は利用できません)

お問い合わせ

医療法人 本多友愛会
仙南中央病院

TEL 0224-54-1210(代表番号)